



SAMACA

EN LO MÁS ALTO



PIZARRAS
SAMACA




En lo más alto, la pizarra se reencuentra con la belleza.

The beauty of slate shines out on high.

Sur le faite : l'ardoise à la rencontre de la beauté.

Auf dem höchsten Punkt trifft Schiefer auf Schönheit.

SAMACA
EN LO MÁS ALTO



Samaca extrae y exporta pizarra desde hace 40 años a diferentes países del mundo. Su estructura, bien organizada, permite producir más de 3,5 millones de m² de cubiertas de pizarra al año, en 15 canteras diferentes.

La importante innovación tecnológica y un riguroso control de calidad de cada pieza son factores influyentes en la excelente relación calidad/precio que se obtiene en cada pedido de Samaca.

Samaca has been quarrying and exporting slate all around the world for 40 years now. Thanks to its solid structure, the company produces over 3.5 million sq m of slate roofing tiles a year at 15 different quarries.

Extensive technological innovation and stringent quality controls are key factors in the excellent quality/price ratio that is a mainstay of every order you place with Samaca.

Depuis 40 ans, Samaca se consacre à l'extraction et à l'exportation d'ardoise dans plusieurs pays du monde. Sa structure solidement organisée permet de produire chaque année plus de 3,5 millions de m² de toiture d'ardoise, dans 15 carrières différentes.

L'importante innovation technologique et un rigoureux contrôle de la qualité de chaque pièce constituent des facteurs décisifs pour l'excellent rapport qualité/prix que l'on obtient dans chaque commande de Samaca.

Samaca fördert Schiefer und exportiert ihn seit 40 Jahren in verschiedene Länder der Welt. Ihre gut organisierte Struktur erlaubt in 15 verschiedenen Steinbrüchen die Gewinnung von mehr als 3,5 Millionen m² Schieferdecken pro Jahr.

Die wichtige technologische Innovation und eine strenge Qualitätskontrolle eines jeden Stückes sind einflussreiche Faktoren für das ausgezeichnete Preis-Leistungs-Verhältnis, das man mit jedem Auftrag an Samaca erhält.



Entre otras, la impermeabilidad y la resistencia al hielo son las cualidades más destacadas de la pizarra Samaca, soportando con facilidad las inclemencias del tiempo y permaneciendo inalterable con el paso del tiempo.

Samaca selecciona y controla la calidad de cada pieza para obtener los mejores resultados estéticos y funcionales en cualquier estilo arquitectónico.

Among the most notable qualities of Samaca slate is its impermeability and resistance to frost and low temperatures.

Samaca slate can easily withstand the inclemency of the weather and is equally impervious to the passage of time. We select and check the quality of each roof tile to achieve the finest aesthetic and functional results, no matter the architectural style.


L'imperméabilité et la résistance au gel sont parmi les qualités les plus remarquables de l'ardoise Samaca, qui supporte facilement les intempéries et demeure inaltérable face à l'action du temps.

Samaca sélectionne et contrôle la qualité de chaque pièce afin d'obtenir les meilleurs résultats esthétiques et fonctionnels sur n'importe quel style architectural.

Unter anderen sind Undurchlässigkeit und Widerstand gegen Frostbeanspruchung die hervorragendsten Eigenschaften des Samaca-Schiefers, der die Rauheiten des Wetters leicht aushält und im Verlaufe der Zeit unveränderlich bleibt.

Samaca wählt und kontrolliert die Qualität eines jeden Steines, die jedem Baustil zu den besten ästhetischen und funktionalen Ergebnissen verhilft.





La pizarra combina bien con los materiales arquitectónicos más diversos, imprimiendo personalidad y diferenciación en los edificios donde ha sido colocada.

La versatilidad de la pizarra y su flexibilidad para instalarla permiten obtener unos resultados estéticos inimitables.

Even in combination with the most diverse materials, slate lends character and a strikingly distinctive look to any building.

Slate is a versatile product that is easy to install and provides truly exceptional results every time.

L'heureux mariage de l'ardoise et des matériaux architecturaux les plus divers imprime de la personnalité et de la distinction aux bâtiments qu'elle recouvre.

Multifonctionnelle et flexible dans la mise en oeuvre, l'ardoise garantit des résultats esthétiques inimitables.

Schiefer passt gut zu den verschiedensten Baumaterialien und gibt dabei den Gebäuden, in denen es verwendet wurde, Persönlichkeit und Differenzierung.

Die Vielseitigkeit des Schiefers und seine Flexibilität bezüglich der Verwendung erlauben unnachahmliche, ästhetische Ergebnisse.

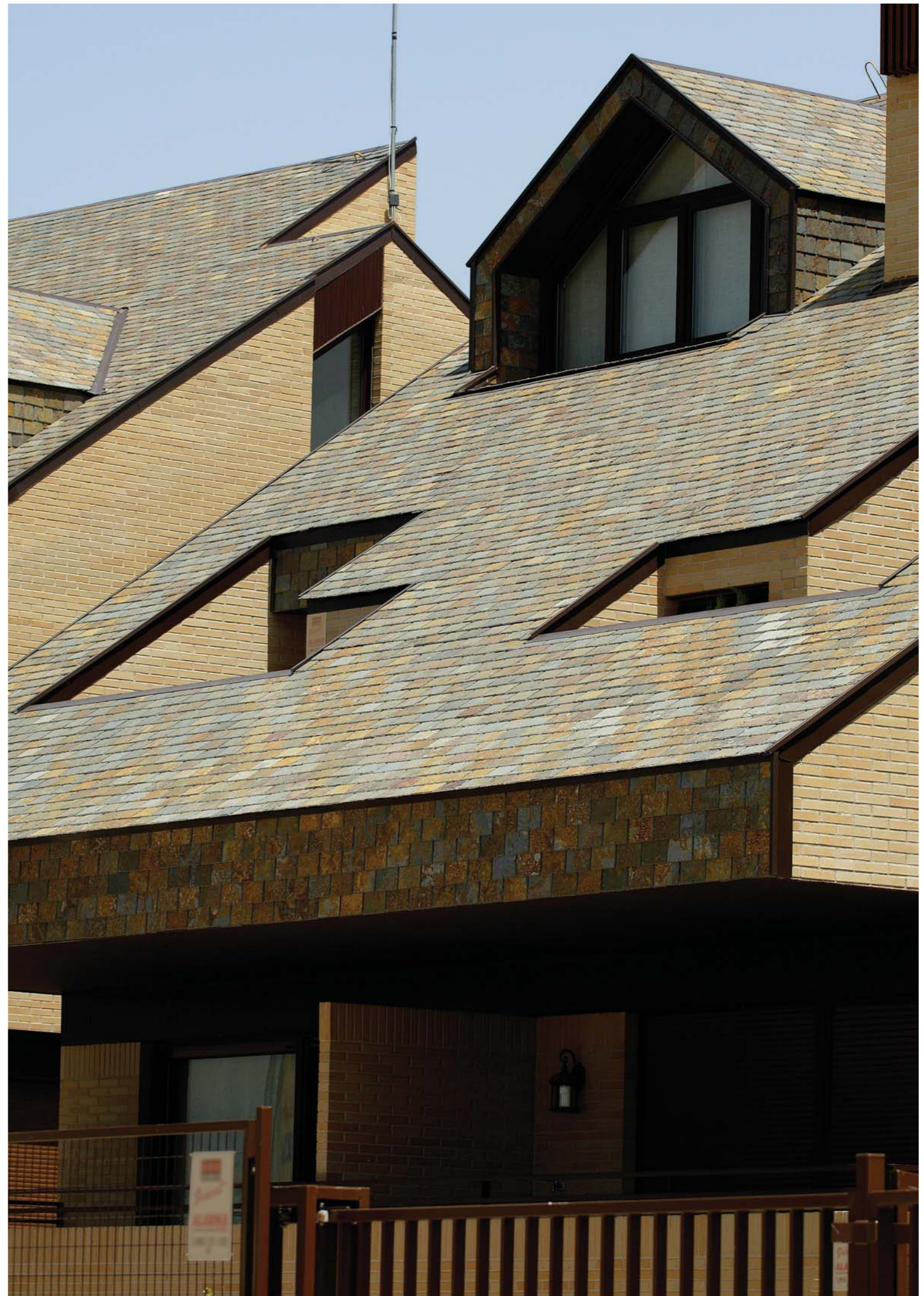


Samaca produce una extensa variedad de formatos, texturas y colores adaptables a cualquier estilo arquitectónico.

Samaca offers a wide range of formats, textures and colours that adapt seamlessly to any architectural style.

Samaca produit une ample variété de tailles, de textures et de couleurs adaptées à n'importe quel style architectural.

Samaca erzeugt eine ausgedehnte Vielfalt an Formaten, Texturen und Farben, die sich jedem Baustil anpassen.





Samaca cuenta con 15 canteras de pizarra distribuidas en diferentes zonas geográficas, que ofrecen una gran variedad de texturas, ofreciendo grosores y tamaños diversos para adaptarse a la más exigente demanda del consumidor.

Samaca cuenta con más de 800 personas en plantilla que resuelven cada día todas las tareas de extracción, producción, clasificación y envío de pizarra a cualquier parte del mundo.

Samaca has 15 slate quarries in a variety of locations, all of them offering an extremely broad variety of textures in all thicknesses and sizes to cater to the most demanding of tastes.

Samaca also boasts an 800-strong workforce dedicated to the task of mining, producing, sorting and shipping slate to the four corners of the globe.

Samaca dispose de 15 exploitations d'ardoise distribuées dans plusieurs régions, ce qui permet d'obtenir une large variété de textures. L'ardoise peut adopter diverses tailles et épaisseurs afin de s'adapter aux exigences du consommateur.

Samaca est forte d'un effectif de plus de 800 personnes, qui chaque jour mènent à terme le travail d'extraction, de production, de classification et de livraison de l'ardoise vers n'importe quelle destination dans le monde.

Samaca verfügt über 15 Schiefersteinbrüche, die auf verschiedene geographische Zonen verteilt sind und die eine große Vielfalt an Textur bieten, ebenso wie verschiedene Stärken und Formate, um sich den anspruchsvollsten Forderungen des Kunden anzupassen.

Samaca hat eine Belegschaft von mehr als 800 Personen, die jeden Tag die Arbeiten der Förderung, Produktion, Klassifizierung und Versendung des Schiefers in jeden Teil der Welt ausführen.





Samaca distribuye sus productos en todo el mundo y ofrece un servicio de asesoramiento permanente sobre la utilización, colocación y selección de productos para cada obra.

Samaca distributes its products the world over, and provides ongoing consultancy services focusing on the use, installation and selection of products for each individual project.

Samaca distribue sa production dans le monde entier et offre une assistance permanente de conseil sur l'utilisation, la mise en oeuvre et le choix des produits pour chaque projet.

Samaca vertreibt ihre Produkte in der ganzen Welt und bietet einen ständigen Beratungsservice über die Verwendung, Verlegung und Auswahl von Produkten für jedes Bauprojekt.

Samaca en todo el mundo

Samaca worldwide

Samaca aux quatre coins du monde

Samaca in der ganzen Welt

SAMACA
EN LO MÁS ALTO

PIZARRAS SAMACA, S.A.
32337 El Trigal s/n
SOBRADELO DE VALDEORRAS
Ourense (España)
Tl.: + 34 988 335 555
Fax: + 34 988 335 500
e-mail: samaca@samaca.com

SAMACA BENELUX, S.A.
Chaussée d'Alsemberg 999
B - 1180 **BRUXELLES (Bélgica)**
Tl.: + 32 / 23 34 21 50
Fax: + 32 / 23 34 21 59
e-mail: benelux@samaca.com

SAMACA FRANCE S.A.R.L.
Z.A. du Bordage
4, Rue du Bordage - Bât. G
35510 **CESSON-SÉVIGNÉ (Francia)**
Tél.: + 33 / 2 99 83 14 14
Fax: + 33 / 2 99 83 12 69
e-mail: france@samaca.com

SAMACA U.K. LTD.
2^a Rutherford Court
Staffordshire Technology Park
STAFFORD ST18 0AR (Reino Unido)
Tl.: + 44 / 1785 22 60 67
Fax: + 44 / 1785 22 60 72
e-mail: uk@samaca.com



PIZARRAS
SAMACA

www.samaca.com